



**ROBERT-JUNGK-
GESAMTSCHULE**

KREFELD | KERKEN

Herzlich Willkommen zum Informationsabend Jg. 08

Ergänzungsstunden in Jahrgang 9

Frau Tietze
Abteilungsleiterin II, i.a.d.SL
(Jgst. 08 – 10)

Frau Stahl
Beratungslehrerin
Abteilung II (Jgst. 08 – 10)

Inhalt

Allgemeine
Informationen
Grundlagen der
Zuweisung
Schullaufbahn
2. Fremdsprache und
Abitur
Ablauf der Wahlen
Neigungskurse

Allgemeine Hochschulreife (Abitur)						
13	Gymnasiale Oberstufe					
Fachhochschulreife (schulischer Teil, Fachabitur)						
12	Gymnasiale Oberstufe					
11	Gymnasiale Oberstufe					
Erweiterter Erster Schulabschluss (EESA)			oder Mittlerer Schulabschluss (MSA)		oder Mittlerer Schulabschluss mit Qualifikation für die gymnasiale Oberstufe (MSA+Q)	
10	Mathematik	Englisch	Deutsch	Chemie	WPU	EGS
Erster Schulabschluss (ESA)						
9			Deutsch	Chemie	wahlweise: 2. Fremdsprache	wahlweise: 2./3. Fremdsprache (Spanisch) oder ein Neigungskurs
8	Mathematik	Englisch			(Französisch), NW, Wirtschaft und Arbeitswelt oder DG	
7						
6						
5						
Jg.	Fachleistungsdifferenzierung (Erweiterungs-/Grundkurs)				Wahlpflichtunterricht	Ergänzungsunterricht

Gemeinsamer Unterricht im Klassenverband mit Binnendifferenzierung (Mathematik, Englisch, Deutsch, Biologie, Chemie, Physik, Informatik, Gesellschaftslehre, Geschichte, Erdkunde, Wirtschaft-Politik, Religion/Philosophie, Kunst, Sport)

Fachleistungsdifferenzierung nach Erweiterungs- und Grundkursen

Wahlpflichtunterricht gilt als Hauptfach (Französisch, Naturwissenschaften, Wirtschaft und Arbeitswelt, Darstellen und Gestalten)

Ergänzungsfächer (2./3. Fremdsprache: Spanisch oder Neigungskurs: Sport & Gesundheit, Erziehung: früher-heute-morgen, Design & Innovation by Robert-Jungk, Gestaltungsraum Hüls, Officeanwendungen lernen)



Schullaufbahnbegleiter (Sek I)

Abschluss	Erster Schulabschluss (ESA) nach Kl. 9				Erster Erweiterter Schulabschluss (EESA) nach Kl. 10				Mittlerer Schulabschluss (MSA) nach Kl. 10				Mittlerer Schulabschluss mit Berechtigung zum Besuch der gymnasialen Oberstufe (MSA + Q)			
E-Kurse									4	4			3	3	3	
G-Kurse	4	4	4	4	4	4	4	4			3	3				2
WP	Keine Mindestbedingungen								4				3			
Übrige Fächer	4								2x Note 3, ansonsten 4				3			
Fächergruppe I	D, M				D, M, Lernbereich NW, AW				D, M, E, WP							
Fächergruppe II	E, WP, übrige Fächer								CH (E/G), übrige Fächer							



Allgemeine Informationen

Ausbildungs- und Prüfungsordnung Sekundarstufe I - APO-S I

- erweiterte Angebote in den Fächern der Stundentafel oder
- **berufsorientierende Angebote und Fächerkombinationen** mit verschiedenen Schwerpunkten
- Intensivierung der **individuellen Förderung** in D, M, NW, Fremdsprachen und WP-Fach

Umsetzung

- **Fremdsprache oder Neigungskurs** + zusätzliche **Lernzeit**
- Fremdsprache: vierstündig
- Neigungskurs: zweistündig
- Zuweisung durch die Klassenkonferenz am Ende Klasse 8



Grundlagen der Zuweisung

- ✓ Sicherung der **Schullaufbahn**
- ✓ individuelle **Stärken und Schwächen** und damit verbundene Interessen (Neigung)
- ✓ **Empfehlungen** von Fach- und Klassenleitungen
- ✓ **Beratungen** im Vorfeld der Zuweisung
- ✓ Berücksichtigung der **Wünsche** der Schülerin / des Schülers und der Eltern
- ✓ **Verfügbarkeit** der Plätze in den Kursen
- ✓ Schulorganisatorische Gründe



2. Fremdsprache und Abitur

13	Englisch	Französisch	Spanisch	Spanisch (neu)	13			
12					12			
11					11			
10					10			
9					9			
8					8			
7					7			
6					6			
5					5			
Jg.					Fremdsprachenfolge			Jg.

- Voraussetzung zum Abitur: Erwerb von **zwei Fremdsprachen**.
- Fremdsprache kann auch aufgrund von **Interesse** erlernt werden.
- 2. Fremdsprache **ab Jg. 7, 9 oder der EF** möglich.
- **Abwahl** (Ende 1. Quartal Jg. 09) = **keine Wahlmöglichkeit** in der S II (neueinsetzend)
- vierstündig



Ablauf der Wahlen

Elterninformationsabend

• 06.02.

Info Sus und Empfehlung
(KL und FL)

• 05.02 – 09.02.

Abgabe der Wahlbögen

• 26.02 - 08.03.

Individuelle Nachberatung
(2. LEG)

• 16.04. – 17.04.

Zuweisung auf dem
Zeugnis

• 05.07



Neigungskurse

Alternative zu Spanisch:

- Sport & Gesundheit (Kerken)
- Erziehung: früher – heute – morgen
- Design & Innovation
- Gestaltungsraum (Hüls)
- Officeanwendungen lernen

- Zweistündig, ein ganzes Schuljahr
- Praxisorientiert
- Projektbasiert
- Kooperativ
- Selbstständig und selbstreguliert
- Leistungsnachweis: Zertifikate = keine Noten

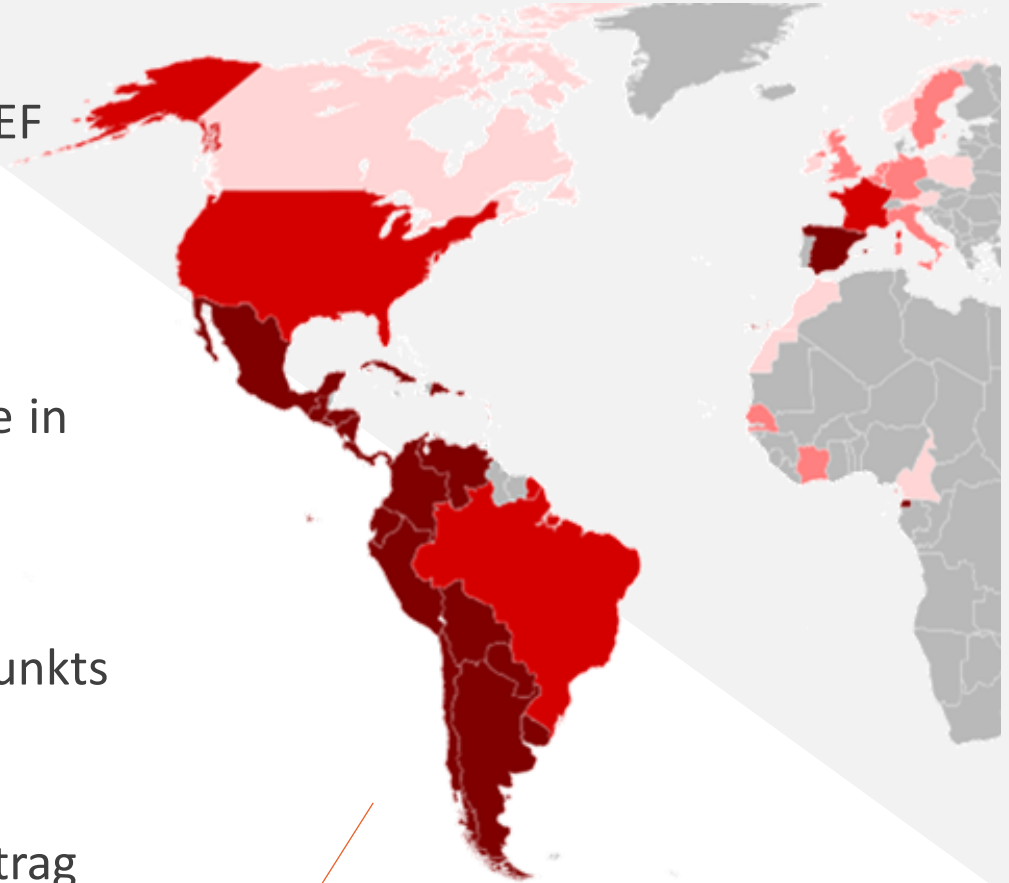


Zusammenfassung

Lernzeit	Neigungskurs	2./3. Fremdsprache
<ul style="list-style-type: none">• einstündig zum selbstgesteuerten Arbeiten• keine Noten.	<ul style="list-style-type: none">• Ein Neigungskurs pro Schuljahr.• zweistündig.• Zertifikate statt Noten, sofern die Leistungsnachweise erbracht werden.	<ul style="list-style-type: none">• vierstündig• pro Halbjahr zwei Klassenarbeiten geschrieben• Zeugnisnote.
<p>Im Laufe der Jahrgangsstufe 9 und 10 muss man ...</p> <ul style="list-style-type: none">• ... eine Lernzeit und• ... einen Neigungskurs belegen.		<p>Ab der Einführungsphase der gymnasialen Oberstufe...</p> <ul style="list-style-type: none">• ... muss man Spanisch noch ein Jahr lang belegen.• ... kann Spanisch nicht als neueinsetzende Sprache belegt werden.

Spanisch

- bis Ende der Klasse 10 und in der EF als fortgeführte Fremdsprache
- durchgängig 4-stündig
- 2 Klassenarbeiten Halbjahr
- als neu einsetzende Fremdsprache in der EF und als Abiturfach ausgeschlossen
- verpflichtende Belegung eines naturwissenschaftlichen Schwerpunkts ab Q1
- Abwahl im 1. Quartal nur nach Beratung und auf schriftlichen Antrag





Anforderungen Spanisch

- ✓ Bist du an Fremdsprachen, an anderen Ländern und deren Menschen und Kultur interessiert?
- ✓ Möchtest du eine weitere Fremdsprache lernen, um dich in dieser Sprache verständigen zu können, z.B. im Urlaub?
- ✓ Fällt es dir leicht, Vokabeln und Grammatik zu lernen?
- ✓ Möchtest du deine Schullaufbahn in der Gymnasialen Oberstufe fortsetzen?
- ✓ Bringst du Grundlagen (Grammatik, Wortschatz) aus anderen Sprachen mit?



Sport & Gesundheit

- Ausbildung zu Sporthelfern
- Planung und Durchführung von sportlichen Projekten
- Mögliche Kooperationspartner:
 - ATV Aldekerk (Handball)
 - Taiwan Do Akademie
 - Wigmann (Ernährungsberatung)
 - Fitness Punkt



Förderung körperlicher Fitness



Gesundheitsbewusstsein entwickeln



Soziale Kompetenzen stärken



Persönlichkeitsentwicklung unterstützen



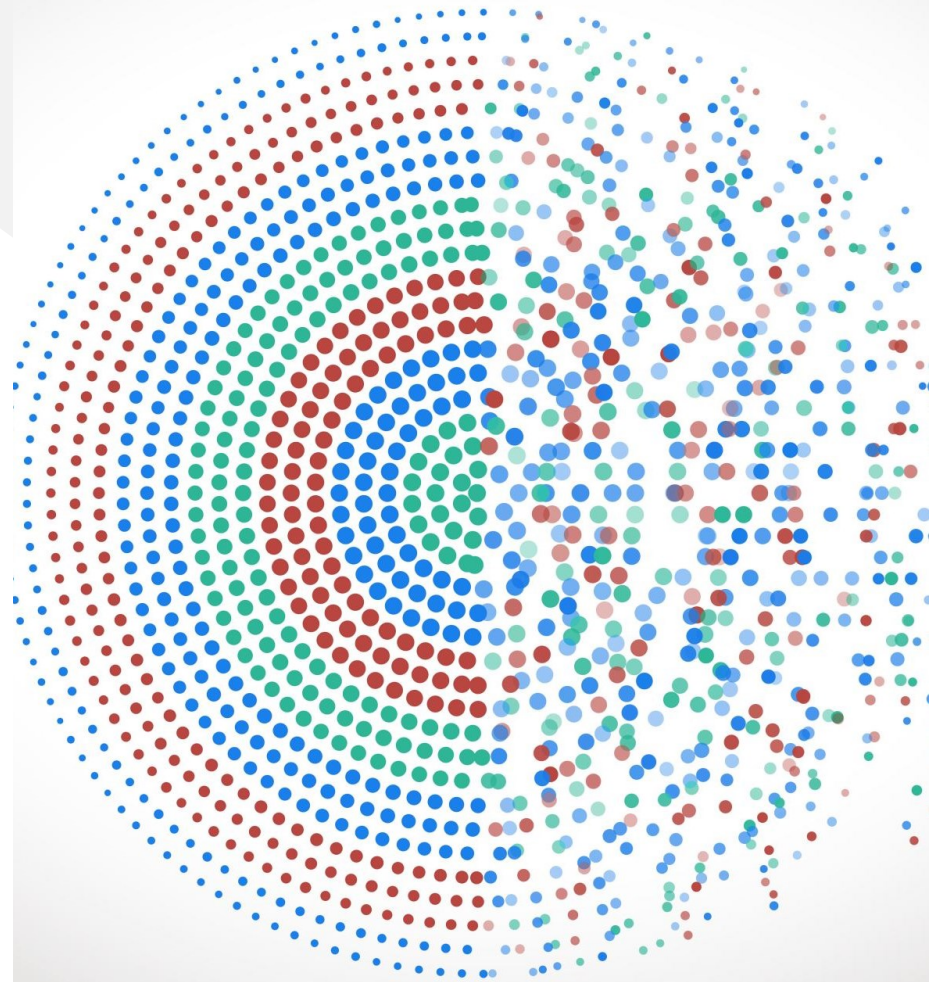
Prävention von Gesundheitsrisiken



Lebenslanges Lernen und Aktivität

Anforderungen: Sport & Gesundheit

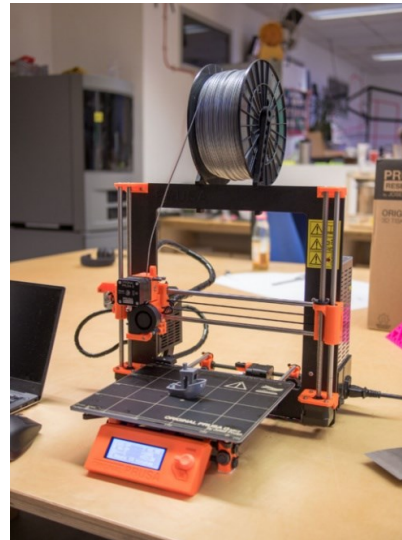
- ✓ Körperliche Fitness
- ✓ Bereitschaft zur Teilnahme
- ✓ Respekt und Fairplay
- ✓ Teamfähigkeit
- ✓ Gesundheitsbewusstsein
- ✓ Selbstverantwortung
- ✓ Offenheit für Neues





Design & Innovation

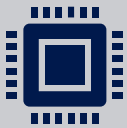
- Konstruktionsdesign mit CAD und 3D-Drucktechnologie
- Grafikdesign und Plotten (z.B. Hoodies, T-Shirts)
- Projektarbeit: Merchandising-Produkte für die Schule entwickeln
- Vermarktung und Verkauf
- Workshops der Hochschule Niederrhein und Rhein-Waal



Anforderungen Design & Innovation



Interesse an Design und Technik: Grundlegendes Interesse an Design mit CAD, 3D-Druck und Grafikdesign.



Grundlegende PC-Kenntnisse: Grundkenntnisse im Umgang mit Computern und Softwareanwendungen.



Kreativität und Teamfähigkeit: Bereitschaft zur kreativen Mitarbeit und Zusammenarbeit im Team.

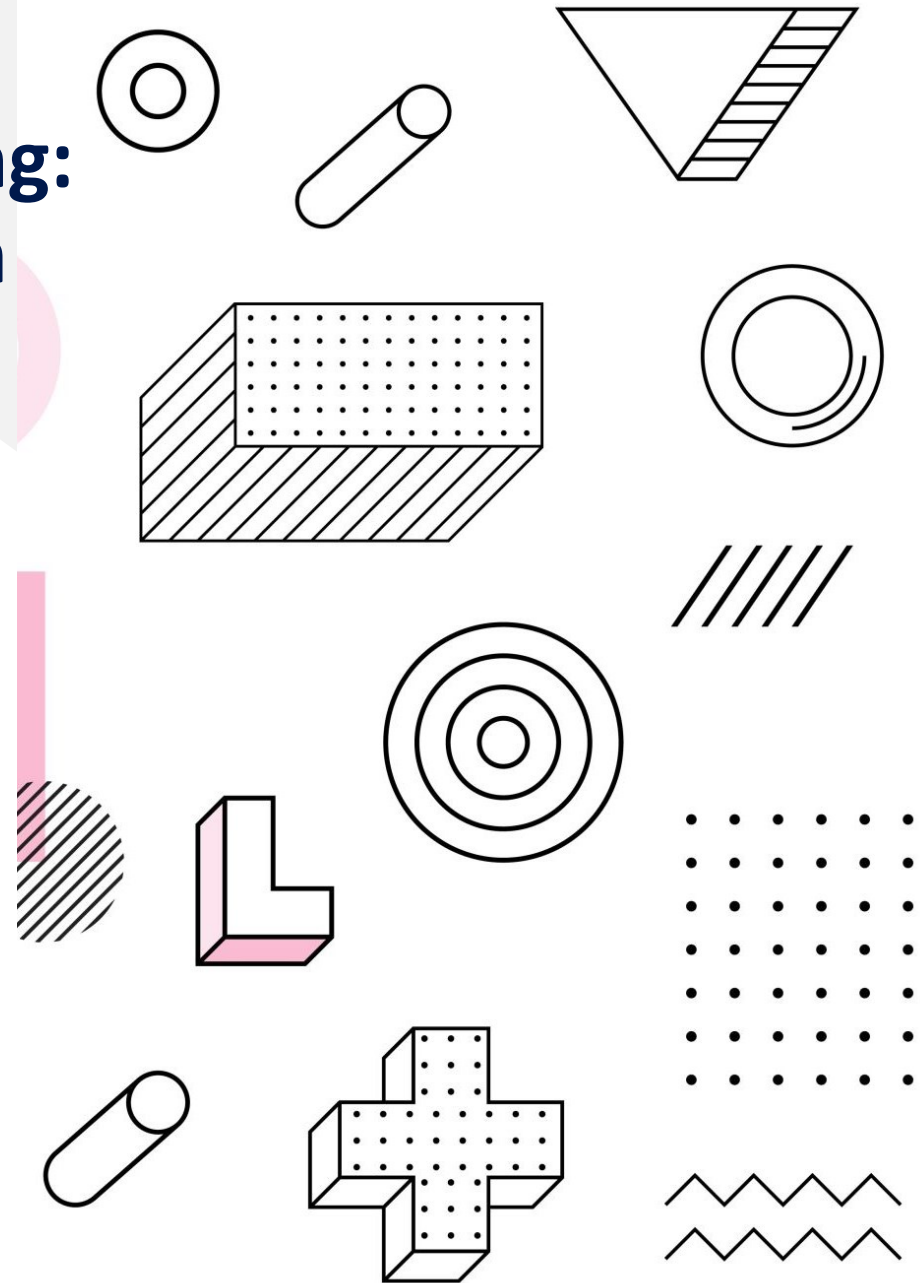


Erziehung: früher – heute – morgen

- Erziehung
 - Identität
 - Prävention (Sucht, Gewalt)
 - Gender, Diversität
 - Rollen(verhalten)
 - Entwicklung(sphasen)
 - Einwirkung Familie, Schule, Gesellschaft
 - pädagogische Berufe
- Rollenspiel, Experiment, Simulationsspiel
 - Auswertung von Fallstudien
 - Debatte,
 - Referate, Internetrecherche
 - Expertenbefragungen
 - Exkursionen

Anforderungen Erziehung: früher – heute – morgen

- ✓ Reflexionsvermögen
- ✓ Diskussionsbereitschaft
- ✓ Kommunikationsfähigkeit
- ✓ Kritikfähigkeit
- ✓ aktives Zuhören
- ✓ Empathie
- ✓ Teamarbeit
- ✓ Recherche
- ✓ Textkompetenz
- ✓ Mitwirken an der Unterrichtsgestaltung





Office Anwendungen lernen

wichtigsten digitalen Fähigkeiten in Form von **Selbstlernmodulen** zum Umgang mit

Textverarbeitung

Tabellenkalkulation

Präsentationen

10-Finger-Tippsystem

- Wertvoll für alle zukünftigen Berufe
- Angelehnt an ICDL (internationaler Standard für digitale Kompetenzen)
- Möglichkeit das ICDL-Zertifikat zu erlangen (kostenpflichtig)



Anforderungen Office Anwendungen lernen

- ✓ Eigenständiges und selbstreguliertes Lernen
- ✓ Konzentriertes Arbeiten mit PC
- ✓ Interesse an EDV (elektronische Datenverarbeitung)
- ✓ Berufliche Perspektive in der Verwaltung und im Studium





Veränderte Welt: Kunst und Kultur



- **Projektbasiertes Arbeiten**
(Entwicklung und Umsetzung eines individuellen oder gemeinschaftlichen Gestaltungsprojekts)
- **Grundlagen der Raumgestaltung**
(bspw. Gestaltung von Schulräumen, Installationen im Schulgebäude bis hin zur Kunstausstellung)
- **Auseinandersetzung mit Kunst und Kultur (in Krefeld)**
[Recherchen zu künstlerischen Institutionen, Kulturschaffenden und Kooperationspartnern]

Anforderungen Veränderte Welt: Kunst und Kultur



Interesse an künstlerisch
und/oder handwerklichen
Projekten



Motivation und
Bereitschaft, aktiv und
praxisbezogen zu arbeiten



Kreativität,
Selbstständigkeit und
Teamfähigkeit



Kreatives Denken und
Problemlösungsfähigkeiten



Wir danken Ihnen für Ihre Aufmerksamkeit



Sekretariat in Krefeld-Hüls



02151 565240



info@rjge.de



robert-jungk.de